

40%

dos Empreendedores Iniciais*
eram mulheres em 2025.

*Nos últimos 12 meses realizou alguma ação visando ter um negócio próprio ou tem um com até 3 meses de operação.



2ª maior taxa desde 2020 (39%)

51%

das mulheres empreendedoras abriram
seu negócio **"por oportunidade"**

Contra 58% dos Homens

82%

das mulheres têm como motivação
"Fazer a diferença no mundo"

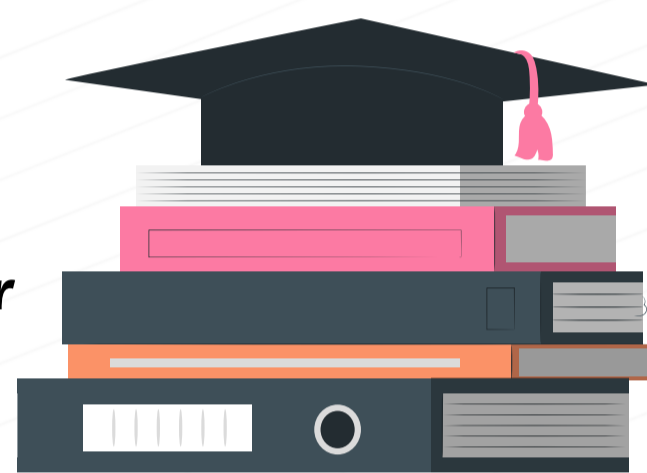
Contra 72% dos Homens



35%

das mulheres empreendedoras **têm Ensino superior**

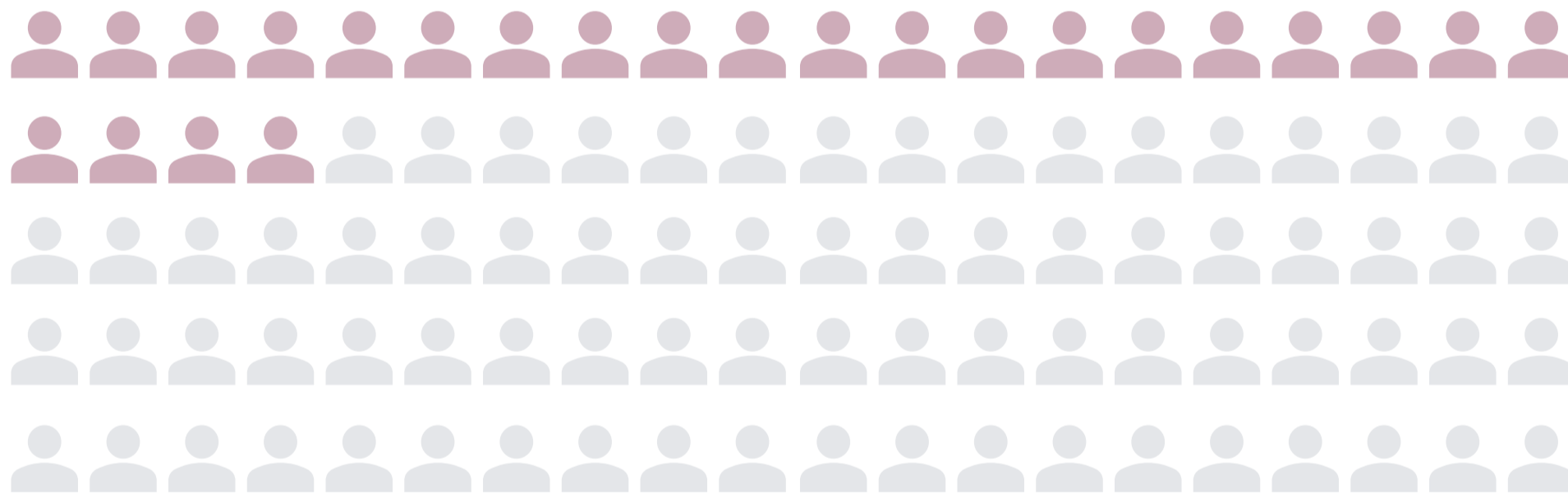
Contra 26% dos Homens



TAXA DE EMPREENDEDORISMO DE 24,2%

De 100 mulheres adultas, 24 são empreendedoras

Abaixo da taxa de empreendedorismo masculina (39,4%), onde de cada 100 homens,
39 são empreendedores



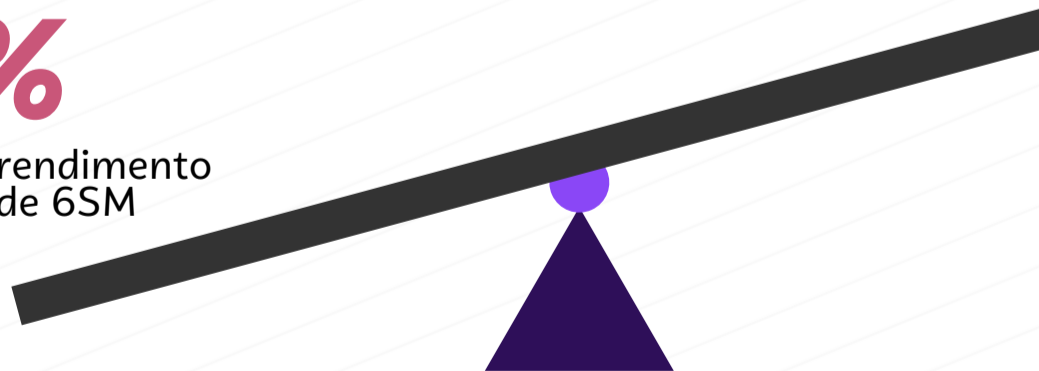
Rendimento mensal acima de 6SM é menor entre as mulheres

27%

dos homens têm rendimento
mensal acima de 6SM

17%

das mulheres têm rendimento
mensal acima de 6SM



Mais informações em <https://datasebrae.com.br/pesquisa-gem/>

Estratégia em Movimento.

0800 570 0800 | www.sebrae.com.br

SEBRAE

Unidade de Estratégia e Transformação

Gerente
André Spinola

Gerente-adjunta
Aretha Zarlenga

Coordenador do Núcleo de Pesquisa e Gestão do Conhecimento
Dênis Nunes

Fonte: Pesquisa GEM, 2025.

Responsável Técnico
Marco Aurélio Bedê

Infografia e Diagramação
Simy Vasconcelos

Qualquer dúvida
me pergunte!

